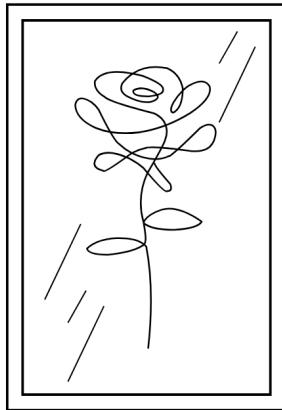




GUIDA PER L'UTENTE E INFORMAZIONI SULLA SICUREZZA (GPSR)



Prodotto

Cornice in fibra di legno con vetro

Chi siamo

Lupia S.r.l. è un'importante industria che produce quadri, canvas, cornici, specchiere, complementi d'arredo, aste e dipinti.

La nostra azienda è il risultato dell'evoluzione della tradizione di maestri corniciai. Difatti nel corso degli anni **Lupia S.r.l.** è cresciuta con costanza e dedizione, arricchendo la gamma dei prodotti e servizi offerti, aggiornando continuamente le sue tecnologie, ampliando le proprie conoscenze in campo creativo ed esecutivo, rafforzando la collaborazione e la vicinanza con il cliente.



Contatti

Lupia S.r.l.

SS 275 Maglie-Leuca, snc – Zona PIP

73020 San Cassiano (LE)

+39 0836 997617

info@lupiasrl.com

www.lupiasrl.com

Sommario

Destinazione d'uso

Caratteristiche del prodotto

Sicurezza del prodotto e servizio

Istruzioni di cura

Smaltimento

Produttore e titolare del marchio

Responsabile del marchio in Europa



Destinazione d'uso

Uso domestico e professionale (adatto per soggiorni, cucine, studi professionali)

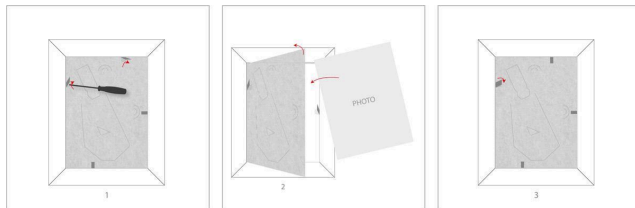
Installazione solo in ambienti interni.



Caratteristiche del prodotto

Materiali: cornice in legno ingegnerizzato con vetro e schienale in fibra di legno ecologico

Schienale e clips: Sul retro della cornice sono presenti gancetti a scomparsa per appendere sia in orizzontale che in verticale. I soggetti da incorniciare sono inseribili facilmente tramite l'apposito sistema di clips



Vetro: La protezione frontale in vetro protegge e valorizza l'immagine.

100% Made in Italy: Le nostre cornici sono assemblate a mano nella nostra azienda con cura e attenzione ai dettagli



Sicurezza del prodotto e servizio

Le nostre cornici sono pensate per garantire la massima sicurezza in ogni fase.

Materiali certificati e sicuri:

Cornici sicure: la cornice è realizzata con materiali privi di sostanze nocive e prive di VOC per assicurare la massima sicurezza. La cornice è ben fissata agli angoli tramite spille di tenuta progettate per evitare il rischio di distacco in condizioni di utilizzo comune, prevenendo così qualsiasi possibilità di caduta accidentale

Legno ingegnerizzato: la cornice e il pannello sul retro sono prodotti da legno riciclato e sostenibile, conforme alle normative ambientali

Montaggio facile e sicuro: Il prodotto è stato progettato per essere appeso facilmente e in modo sicuro con uno o più chiodi adeguati al suo peso e alla sua dimensione.

Altezza e visibilità: scegli un'altezza sicura per evitare che venga danneggiato o che i bambini lo tocchino.



Istruzioni di cura

- Pulire delicatamente con un panno morbido per rimuovere polvere e impronte. Evitare solventi aggressivi.
- Evitare l'esposizione diretta a fonti di luce intensa per prolungare la vivacità dei colori
- Evitare l'esposizione in stanze con temperature elevata o ad elevata umidità.



Smaltimento

Film -PP5 – Raccolta plastica
Carta interna – PAP22 – Raccolta carta
Angoli di cartone – PAP20 – Raccolta carta
Scatola - PAP20 - Raccolta carta
Nastro Adesivo - PP5 - Raccolta differenziata

Verifica le disposizioni del tuo Comune.

Eco-compatibilità: Il prodotto è realizzato con processi a basso impatto ambientale, utilizzando inchiostri non tossici e materiali riciclabili.

Produttore e titolare del marchio

Lupia S.r.l. – Sede Legale: S.S.
Maglie-Leuca, zona PIP – Comparto B
73020 San Cassiano (LE) – Italy
+390836997617 – info@lupiasrl.com –
P.IVA 03988090753

Responsabile del marchio in Europa

Lupia S.r.l. – Sede Legale: S.S.
Maglie-Leuca, zona PIP – Comparto B
73020 San Cassiano (LE) – Italy
+390836997617 – info@lupiasrl.com –
P.IVA 03988090753

Data 11/11/2024

Timbro del fabbricante

LUPIA s.r.l.
S.S. 275 Maglie - Leuca, Zona PIP Comparto B
SAN CASSIANO (LE) - ITALY
C.F./P.IVA 03988090753

V.1 del 11/11/2024

Si raccomanda di leggere e conservare attentamente le informazioni qui riportate per un utilizzo corretto e sicuro del prodotto.

Informazioni sulla sicurezza (IT)



Il produttore **Lupia S.r.l.**, dichiara che il prodotto in oggetto è conforme a tutti i requisiti di sicurezza previsti. In condizioni normali o ragionevolmente prevedibili di utilizzo, inclusa la sua durata effettiva, il prodotto presenta esclusivamente rischi nulli o minimi, considerati accettabili e coerenti con un elevato livello di protezione della salute e della sicurezza del consumatore. I materiali utilizzati nella produzione sono privi di sostanze nocive e sono stati testati e certificati secondo le normative applicabili, garantendo un utilizzo sicuro e affidabile. Per qualsiasi domanda o chiarimento, è possibile contattare il referente per le questioni relative al prodotto, **Lupia srl**, all'indirizzo e-mail: **info@lupiasrl.com**



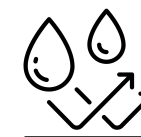
Attenzione, utilizzare il prodotto secondo le indicazioni. Il prodotto non è un giocattolo e potrebbe contenere piccoli elementi sporgenti. Tenere lontano dalla portata dei bambini.



Gli inchiostri utilizzati durante la produzione soddisfano le certificazioni ambientali e di salute che consentono l'uso dei prodotti in spazi interni.



Non lasciare il prodotto vicino a materiali infiammabili.



Non conservare in stanze esposte ad alta umidità e luce solare diretta.



I materiali utilizzati per imballare i nostri prodotti sono realizzati con materiali che possono essere riciclati secondo le nostre normative nazionali sull'ambiente.



Tieni lontano da fonti di calore, non sopra o nelle immediate vicinanze di dispositivi e apparecchi che emettono calore. Il prodotto deve essere collocato in luoghi non esposti a correnti d'aria.



Il prodotto contiene elementi di vetro o vetro acrilico.